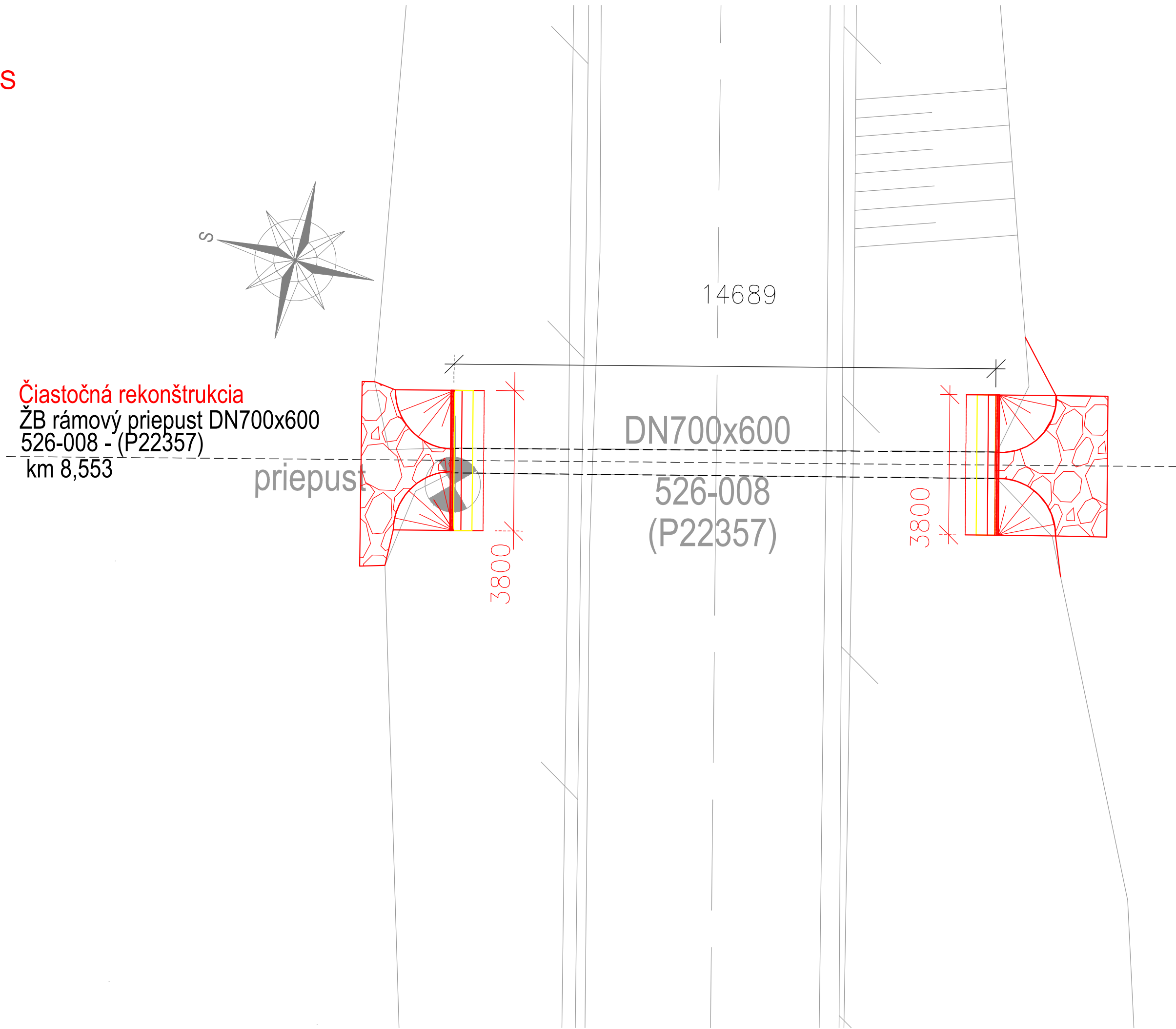
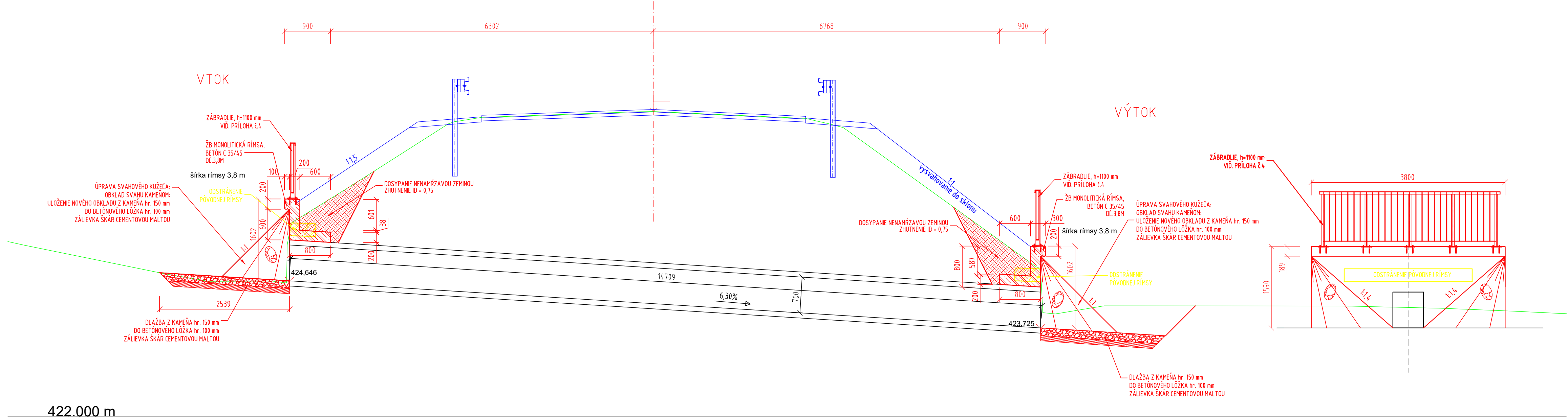


PÔDORYS
M 1:100



POZDĹŽNY REZ PRIEPUSTOM A-A
M 1:50

Čiastočná rekonštrukcia
ŽB rámový priepust - 700x600
P22357
km 8,553



- ① - LÍČNE PLOCHY BETÓNU BUDÚ OČISTENÉ OD MACHU, NEČISTÔT A DEGRADOVANÝCH ČASTÍ KONŠTRUKCIE OTRYSKANÍM VODNÝM LÚČOM
- ② - PLOCHY BETÓNU ZO STRANY OD ZÁSYPY ZEMINOU BUDÚ OČISTENÉ OD HLINY, NEČISTÔT A DEGRADOVANÝCH ČASTÍ KONŠTRUKCIE OTRYSKANÍM VODNÝM LÚČOM
- ③ - VŠETKY TRHLINY NA KONŠTRUKCII ŠÍRKY < 10 mm BUDÚ VYČISTENÉ A VYPLNENÉ SANACNÝM PRUŽNÝM TMELOM
- ④ - TRHLINY ŠÍRKY < 10 mm BUDÚ ZOSILNÉ METÓDOU DODATOČNE VLEPOVANEJ NEREZOVEJ HELIKÁLNEJ VYSOKOPEVNOSTNEJ VÝSTUŽE
- ⑤ - OČISTENÁ KONŠTRUKCIA BUDE OPATRENÁ PENETRAČNÝM NÁTEROM A V MIESTÁCH VÄČŠÍCH DIER, "HNIEZD" A NEROVNOSTI NAHRUBO V I. FÁZE VYSPRAVENÁ SANACNOU STIERKOU
- V II. FÁZE BUDE POHCADOVÁ ČASŤ KONŠTRUKCIE CELOPLOŠNE VYSPRAVENÁ SANACNOU STIERKOU NA HLADKO
- V III. FÁZE BUDE POHCADOVÁ ČASŤ KONŠTRUKCIE CELOPLOŠNE OPATRENÁ OCHRANNÝM A ZJEDNOCUJÚCIM NÁTEROM V ODTIENI BETÓNU
- ⑥ - OČISTENÁ KONŠTRUKCIA Z RUBOVEJ STRANY BUDE V MIESTÁCH VÄČŠÍCH DIER, "HNIEZD" A NEROVNOSTI NAHRUBO VYSPRAVENÁ SANACNOU STIERKOU
- ČASŤ KONŠTRUKCIE, KTORÁ BUDE NASPÄŤ ZASYPANÁ SA CELOPLOŠNE OPATRI HYDROIZOLAČNÝM NÁTEROM PROTI ZEMNEJ VLHKOSTI (1x ASFALTOVÝ PENETRAČNÝ NÁTER + 2x ASFALTOVÝ NÁTER SAT2)
- POZNÁMKY:
- ZMENY OPROTI PREDPOKLADOM PROJEKTU JE NUTNÉ KONZULTOVAŤ S PROJEKTANTOM, RESP. MUSIA BYŤ ODSÚHLASENÉ STAVEBNÝM DOZOROM
 - POKIAČ NIE JE UVEDENÉ INAK, SKOSENÉ HRÁŤ ŠACHTY JE 20/20 mm
 - STAVEBNÉ POSTUPY NA JEDNOTLIVÝCH PRIEPUSTOCH ZOSÚADIŤ S POSTUPMI (CESTNEJ) KOMUNIKÁCIE (PLÁN VÝSTAVBY PRIEPUSTU URČÍ ZHOTOVITEĽ)
 - DOPRAVA, SPÔSOB SPRACOVANIA A ZHUTŇOVANIA BETÓNOVEJ ZMESI, OŠETROVANIE BETÓNU PO BETÓNÁŽI MUSÍ BYŤ V ZMYSLE STN EN 206
 - ZHOTOVENIE NOSNÝCH KONŠTRUKCIÍ MUSÍ BYŤ V ZMYSLE STN EN 13670 (ZHOTOVOVANIE BETÓNOVÝCH KONŠTRUKCIÍ)
 - POVRCH PRACOVNÝCH SKÁR ZORSNIŤ
 - PRACOVNÉ SKÁRY PRED BETÓNÁŽOU VYČISTIŤ A PREVLHČIŤ
 - APLIKÁCIA SPOJOVACIEHO MOSTÍKA (napr. SikaTop®Armotec-110 EpoCen® „referenčný výrobok, možné ponúknuť ekvivalenť“)
 - APLIKÁCIA OPRAVNEJ MALTY OD 10 mm DO 50 mm (napr. Sika®MonoTop®-412N „referenčný výrobok, možné ponúknuť ekvivalenť“)
 - APLIKÁCIA VYROVNÁVAČEJ VRSTVY MALTY OD 1 mm DO 5 mm (napr. Sika®MonoTop®-723N „referenčný výrobok, možné ponúknuť ekvivalenť“)
 - APLIKÁCIA OCHRANNÉHO A ZJEDNOCUJÚCEHO NÁTERU VOČI POVERENOSTNÝM VPLÝVOM (napr. Sika®SikaGuard®-680S „referenčný výrobok, možné ponúknuť ekvivalenť“, FARBA SVETLO ŠEDÁ)
- BETÓN:
- BETÓNOVÉ LÔŽKO: STN EN 206+A1 - C12/15 - X0 (SK) - (C) 1,0 - Dmax 16 - S4
- BETÓN RÍMSY: STN EN 206+A1 - C35/45 - XC4, XD3, XF4 (SK) - (C) 0,4 - Dmax 22 - S3
- BETÓN ZÁKLADU A ČELA: STN EN 206+A1 - C30/37 - XC4, XD3, XF4 (SK) - (C) 0,4 - Dmax 22 - S3
- OCEC:
- OCEC: STN EN 1992-1-1 - B 500B
- KRYTIE: min. 30 mm
- KAMENŤ:
- PRIRODNÝ KAMEŇ, min. hr. 150 mm, NÁSIAKAVOSŤ < 3 %

SÚRADNICOVÝ SYSTÉM: S-JTSK v realizácii JTSK
VÝŠKOVÝ SYSTÉM: BALT PO VYROVNANÍ

Zodpovedný projektant	Ing. Zuzana Podolcová		
GENERÁLNY PROJEKTANT			
Zákazkové číslo:	1915		

REMING CONSULT A.S.
Trnavská cesta 27, 831 04 BRATISLAVA

Zodpovedný projektant objektu:	Ing. Marek Balco		
Navrhov - vypracoval:	Ing. Ingrida Mintálová		
Kontroloval:	Ing. Zuzana Podolcová		
Kraj:	Banskobystrický	Okras:	Krupina
Investor - stavebník:	Banskobystrický samosprávny kraj Nám. SNP 23 974 01 Banská Bystrica		
Stavba:	Rekonštrukcia ciest a mostov II/526 Devičie - Senohrad a II/527 Dobrá Niva - Senohrad I. etapa - úseky v rámci okresu Krupina Časť C: Cesta II/526 od ckm 6,291 po koniec úseku v ckm 16,108 KA-526.01 Rek. cesty II/526 v km 0,000 - 16,108 KA-526.01/C Rek. cesty II/526 v km 6,291 - 16,108		
Názov SO:	Čiastočná rekonštr. ŽB rám. priepustu 700x600, P22357, km 8,553		
Názov prílohy:	Príloha:		
Stupeň - účel:	DSPRS		
Zákazkové číslo:	1915		
Dátum:	10/2020		
Počet A4:	6x44		
Mierka:	1:100, 1:50		
Číslo SO:	KA-526.01/C		
Príloha:	5.5		